

Serviços e Projetos de Tecnologia para Laboratórios

Ulysses Azevedo

**Divisão Tecnologia – Grupo Vidy
TALEO Tecnologia em Laboratórios Ltda**

ulysses@vidy.com.br

(11) 8239-5900

Infraestrutura de Tecnologia

- **Hardware e Software**

- Definição do hardware necessário para suportar as operações dos laboratórios
- Sizing de servidores (memória, disco, processamento)
- Projetos de backup
- Segurança de dados e acesso aos sistemas
- Sistemas operacionais (Windows Server, Linux)
- Configuração do ambiente de Tecnologia
- Definição e instalação de bancos de dados (Oracle, Microsoft Sqlserver, IBM DB2)

- **Automação de Processos**

- Integração de equipamentos aos sistemas existentes
- Monitoramento e controle remoto de equipamentos

- **Consultoria e Gestão**
 - Diagnóstico Metrológico
 - Planejamento Estratégico da Metrologia
 - Implantação da Gestão da Qualidade ISO 9001:2008
 - Terceirização da Gestão da Metrologia
 - Treinamento e formação de Gestores em Metrologia
 - Implantação do Programa 8S
- **Automação do Processo de Calibração**
 - Sistemas de Calibração
 - Instrumentação e Controle de Processos
 - Software de Calibração

Sistemas Corporativos

- **ERP (Gestão Corporativa)**

- Definição e implantação de sistemas ERP (gestão corporativa) convencionais (SAP, TOTVS, ORACLE)
- Implantação de sistemas ERP de código aberto (Adempiere, OpenBravo, WebERP e outros)
- Gestão de Projetos de implantação de ERP

- **LIMS (Gestão Laboratorial)**

- Definição e implantação de sistemas de gestão laboratorial
- Integração automática de instrumentos ao sistema LIMS
- Integração do sistema LIMS ao ERP da empresa
- Gestão de Projetos de implantação LIMS
- Migração de dados (sistemas atuais para LIMS)

Fábrica de Software

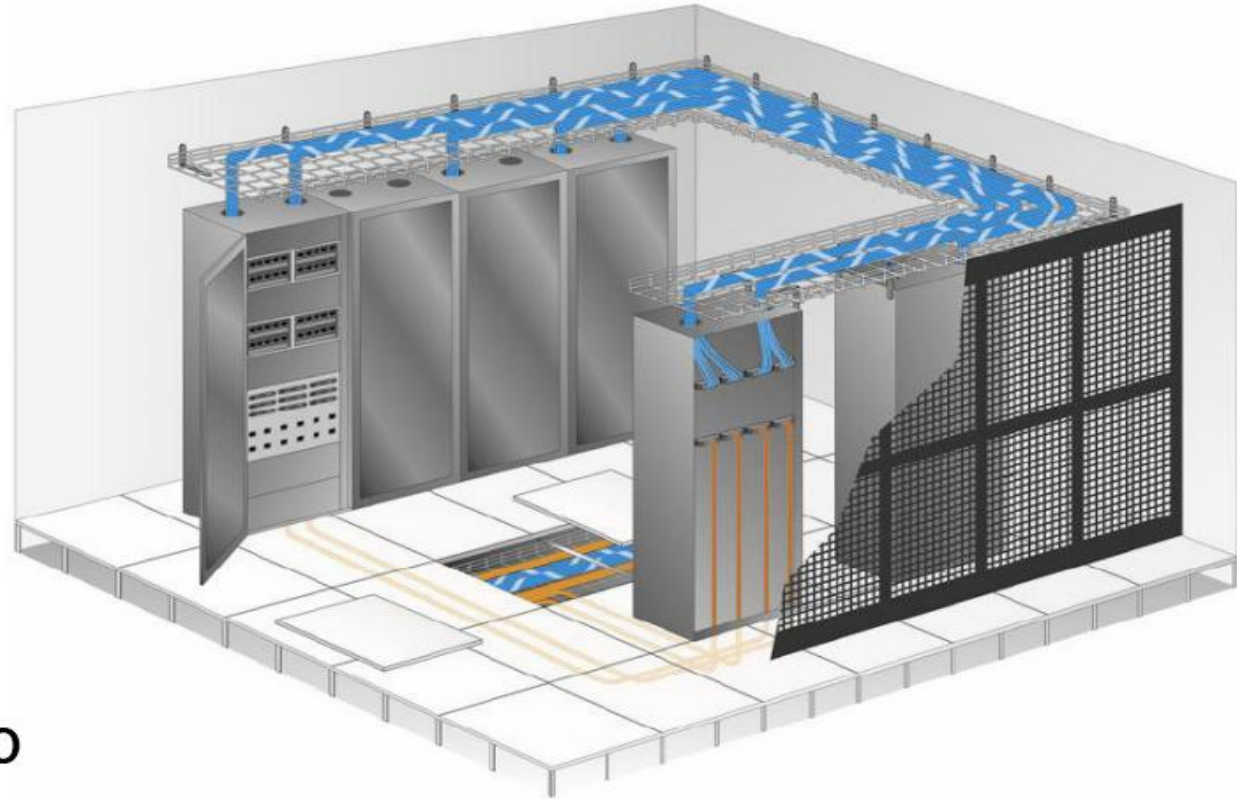
- **Desenvolvimento de sistemas específicos**
 - Levantamento das necessidades do cliente
 - Projeto de desenvolvimento de sistemas
 - Fábrica de software com metodologia CMMI
 - Integração dos sistemas desenvolvidos com outros sistemas da empresa
 - Testes de falhas, capacidade e stress
 - Documentação
 - Implantação e treinamento da equipe
- **Portais Web**
 - Desenvolvimento de Portais para acesso remoto
 - Intranets e Extranets
 - Integração com sistemas existentes
 - Segurança de acesso com criptografia

Mapeamento de Processos

- **Mapeamento dos processos atuais da empresa**
 - Fluxo de informações entre colaboradores e áreas
 - Entradas e saídas de cada processo
 - Mapeamento de processos utilizando softwares específicos (Aris, Mega, Adonis)
- **Melhoria de processos**
 - Com base no mapeamento dos processos atuais podemos sugerir melhorias para ganhos de eficiência, produtividade e redução de custos
 - Definição de indicadores de produtividade com base no Six Sigma, BSC e outras metodologias
 - Desenvolvimento de painéis de controle

Projetos de Datacenters

- ✓ HVAC
- ✓ ENERGIA
- ✓ ILUMINAÇÃO
- ✓ ARQUITETURA
- ✓ PISO ELEVADO
- ✓ REDUNDÂNCIA
- ✓ CONTROLE DE ACESSO
- ✓ PREVENÇÃO DE INCÊNDIO
- ✓ CABEAMENTO ESTRUTURADO



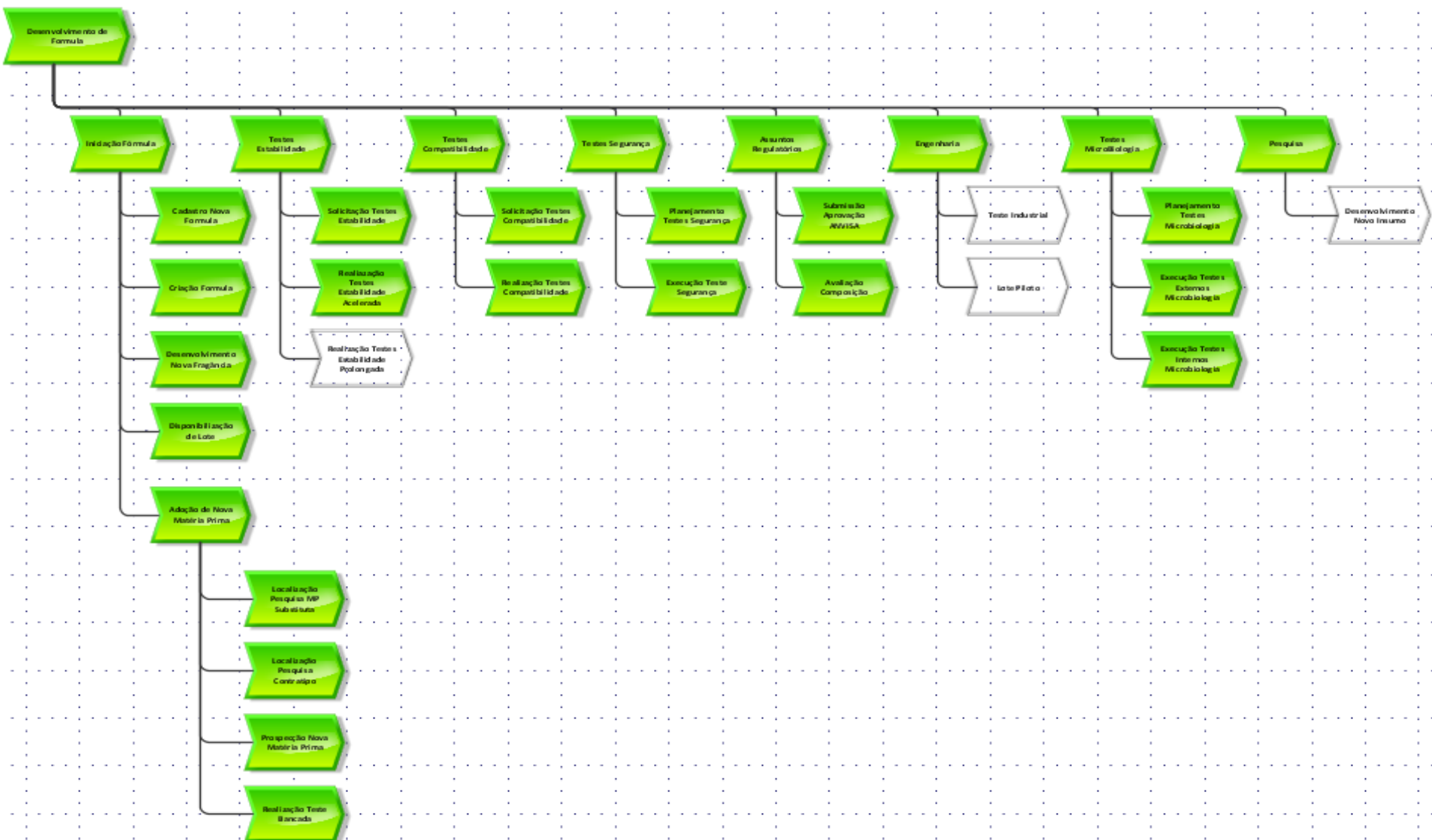
- Projetos de datacenters seguem a norma internacional TIA 942
- Tiers 1 (básico), 2 (componentes redundantes), 3 (auto sustentado) ou 4 (sem tolerância a falhas)

Projetos de Datacenters

- **Planejamento de redes**

- Projeto de redes cabeadas, redes sem fio, acesso remoto
- Conexões de fibra ótica
- Definição dos equipamentos necessários (switches, patch panels, roteadores, etc)
- Sistemas de monitoramento da rede para garantir máximo desempenho
- Criação de redes virtuais (VLANs) para cada laboratório e áreas administrativas
- Treinamento e capacitação dos recursos de TI para suporte à rede
- Documentação

Exemplo de mapeamento de processos



Parcerias com empresas de TI

- Projeto e construção de Datacenters
- Automação do processo de calibração
- Fornecimento de equipamentos de rede, servidores, desktops, notebooks, impressoras de etiquetas, leitores de código de barras, interfaces para automação de instrumentos
- Consultoria e Gestão da Metrologia e Qualidade
- Projeto e implantação de sistemas LIMS
- Fábrica de Software
- Mapeamento de processos



Principais Clientes

