

# FlexLab

# FlexLab

## Conceito FlexLab Vidy

Um laboratório do futuro deve ser um espaço a prova do Futuro! Deve seguir algumas premissas muito importantes no dia de hoje, como modularidade, flexibilidade, adaptação a mudanças e resiliência. Excedemos nesses requisitos, com mais uma inovação e vanguarda, que é o conceito FlexLab, uma espaço de laboratório totalmente flexível, adaptável e resiliente, customizado e agregando valor aos processos, segurança e sustentabilidade. Essa é a missão da Vidy,

Um novo conceito de construção e implantação de laboratório onde as redes das utilidades elétricas, hidráulicas e de outros fluídos ficam concentradas em Totens fixos ou com rodízios.

Esse revolucionário conceito, permite uma mobilidade espetacular para o layout das bancadas/equipamentos, uma vez que nada os prende ao piso.

O projeto de toda a infraestrutura fica disponível estrategicamente no forro técnico possibilitando a

interligação dos Totens através de engates rápidos e plugue das tomadas. Literalmente "Plug and Play". Até o esgoto pode ser aspirado para a rede no forro técnico.

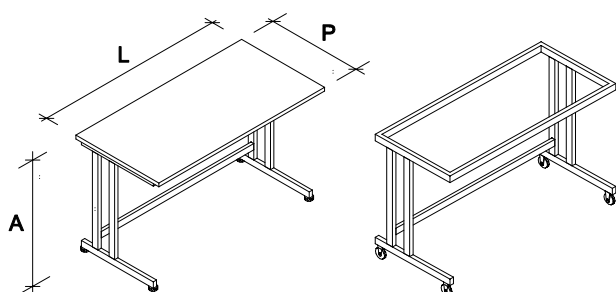
Qualquer ampliação, complemento ou modificação da infraestrutura fica muito facilitado e com um mínimo de obra civil.

As bancadas são independentes, podendo ter sapatas fixas ou rodízios permitindo uma fácil movimentação e alterações de layout.

Esta nova abordagem do projeto de laboratório redefine a gestão da pesquisa e o impacto potencial destes novos espaços é significativo. Os grupos de pesquisa não precisarão mais de empreiteiros e/ou obras civis para alterar o layout de um laboratório, pois ele pode ser reorganizado para se adequar às necessidades técnicas do momento em minutos.

Esse novo conceito desenvolvido pela Vidy elimina todos os obstáculos que anteriormente limitavam o trabalho dos pesquisados e oferece total segurança aos usuários.

## Estruturas



### Dimensões

**L** (Largura): 75/90/120/150 cm

**P** (Profundidade): 60/75/90 cm

**A** (Altura): 75 ou 90 cm

\* Ou conforme o projeto

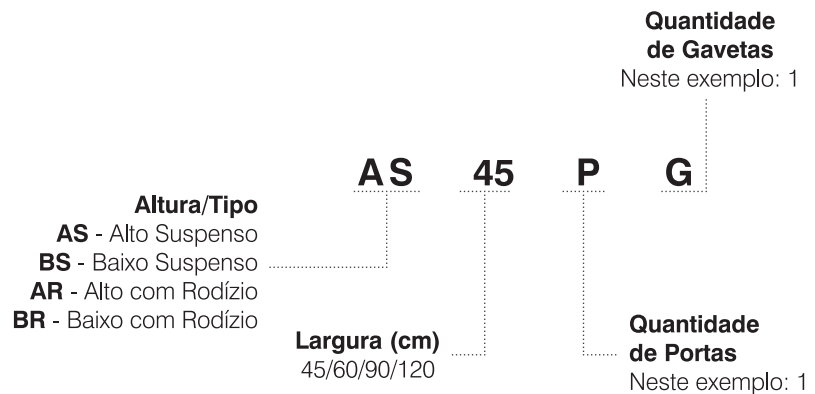
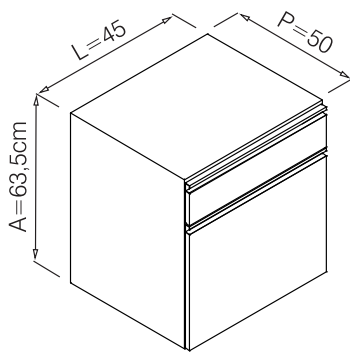
# Módulos

Os **Módulos, Portas e Gavetas** são construídos em chapas de madeira com 18mm de espessura, revestidas em todas as faces com Laminado Melamínico texturizado sendo:

- **As Portas** possuem puxadores horizontais embutidos em PVC e dobradiças internas em Aço Inox com mola, regulagem de prumo e fixação em 3 pontos;
- **As Gavetas** possuem bandejas de poliestireno, fundo ondulado para aumentar a resistência mecânica e a contenção de vidrarias, corrediças metálicas com pintura eletrostática de epóxi, limitadores de curso e rodízio em nylon, capacidade de carga de 20kg e puxadores horizontais embutidos em PVC.

## Nomeclatura dos Módulos

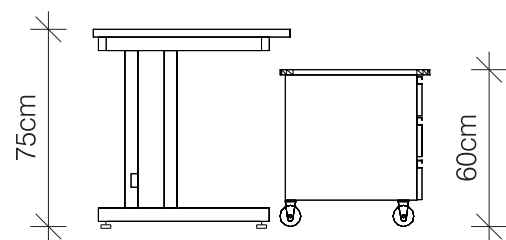
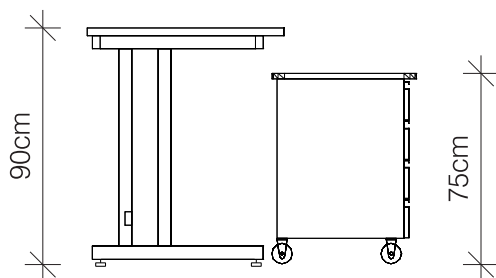
Exemplo: **AS45PG**



### AS45PG:

Um Módulo Suspenso, fixo à estrutura da Bancada alta VidyFrame, com 45cm de largura, com uma porta e uma gaveta

## Bancada composta de Módulo com Rodízio



# Tampos

---



## Granito

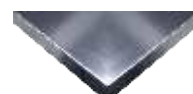
Granitos são rochas formadas por um conjunto de minerais. Sua composição é basicamente:

- Quartzo, um mineral incolor;
- Feldspato, responsável pela variedade de cores;
- Mica, que confere o brilho à rocha.



## HPL – High Pressure Laminate

Ideal para todos os tipos de laboratórios onde a superfície de trabalho requer resistência química extrema, tais como centros de pesquisa, indústrias farmacêuticas, laboratórios hospitalares, etc.



## Inox

Fabricado num sistema misto composto por chapa de aço inox (homologado pela AISI) é assente em aglomerado de madeira hidrófugo 30 mm por colagem e soldadura nos cantos e uniões.



## Epoxi

Tampo maciço em resina epóxica e substâncias inertes extremamente duras. Boa resistência a uma variedade de ácidos, solventes e álcalis. Excelente resistência ao calor e umidade. Espessuras de 15 e 20 mm.



## SSM - Superfície Sólida Mineral

SSM (Superfície Sólida Mineral) é um composto constituído por 2/3 de minerais naturais e 1/3 de resina acrílica. É um material não poroso, antibacteriano, resistente à abrasão e aos impactos nas zonas de uso intenso.



## Vidro

Vidro de segurança de 8mm de espessura, montado em substrato de melamina de 20 mm. Superfície plana com alta resistência contra agentes químicos. Grande resistência ao ataque químico e fácil descontaminação. Recomendado para laboratórios com alto grau de manipulação de reagentes, pós e corantes.

# Obras - Layout Flexível

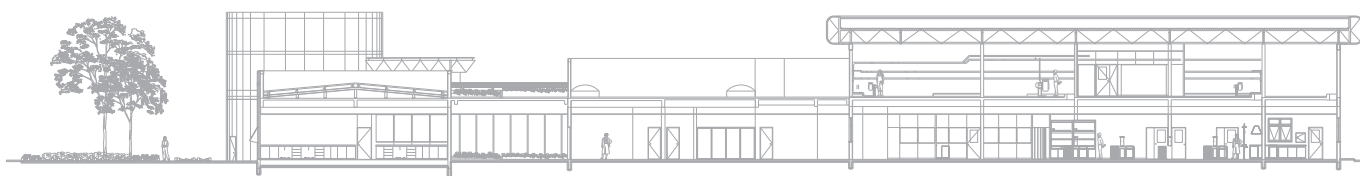


# Obras - Layout Flexível



# Obras - Layout Flexível





O Grupo Vidy é líder no mercado brasileiro de construção de laboratórios, fornecendo projetos minuciosamente elaborados por uma equipe técnica especializada, composta por arquitetos, engenheiros, projetistas e químicos altamente qualificados.

O Grupo Vidy está apto para atender as necessidades de cada cliente, através de suas divisões de Engenharia e de produção industrial, fornecendo projetos inovadores de Arquitetura, Engenharia (civil e eletro mecânica) e de Salas Limpas.

Construir Laboratórios, produzir móveis e equipamentos de última geração para laboratórios requer alto conhecimento técnico dos padrões, normas e tendências. Essas competências somadas ao Know-how adquirido ao longo de 60 anos, nos permitem oferecer sempre as melhores soluções.

Por manter uma equipe própria de engenheiros e arquitetos nas áreas de projeto e produção industriais, garante um elevado padrão de qualidade e confiabilidade, além da garantia de entrega dentro dos prazos estipulados e rigoroso respeito às especificações técnicas recomendadas.

A produção pode ser ajustada de forma rápida e eficiente à inclusão de novos materiais. Essa flexibilidade garante ao cliente um alto valor agregado e contribui para o desenvolvimento de soluções personalizadas. Se, ainda assim, os produtos oferecidos pelo Grupo Vidy não atenderem aos requisitos do cliente, nossa equipe de engenheiros e arquitetos está apta a desenvolver soluções específicas para cada demanda.



Rodovia Régis Bittencourt, 3.360 - Km 272,5  
Taboão da Serra - SP - Brasil - CEP: 06768-200



Tel.: +55 11 4787.3122



vidy@vidy.com.br

[www.vidy.com.br](http://www.vidy.com.br)



A Vidy é a única empresa de Engenharia de Laboratórios do Brasil com ISO 9001, envolvendo: "Projeto, Construção Civil, Fabricação, Instalação de Laboratórios e Comercialização de Equipamentos e Acessórios para Laboratórios, Prestação de Serviços de avaliação de Sistemas de Exaustão e Limpeza e Manutenção Preventiva de Lavador de Gases."