

Vidy-FLEX

Vidy-Flex

O mobiliário para laboratório deve ser versátil. Em sintonia com este conceito, o Grupo Vidy desenvolveu a linha Vidy-Flex, que oferece soluções ergonômicas através da flexibilidade e facilidade de adaptação.

A Linha Vidy-Flex possui mecanismos de regulação que tornam as peças do mobiliário adaptáveis ao biotipo do usuário e ao design dos equipamentos.

O Vidy-Flex possibilita maior vida útil ao mobiliário. Com o surgimento de novas necessidades dentro do laboratório, o mobiliário pode ser apenas complementado, e não substituído.

Além disso, o Vidy-Flex utiliza materiais duráveis na fabricação das peças, como a estrutura de alumínio e aço, com revestimento de epóxi, que têm como objetivo

evitar a corrosão provocada pela manipulação de produtos químicos no ambiente do Laboratório.

Vantagens

- Opções de montagem e instalação que permitem compor e ajustar o posto de trabalho de acordo com as necessidades e o biotipo do usuário.
- Este sistema oferece inúmeras possibilidades para acolher as instalações elétricas, hidráulicas e acessórios, bem como Shaft para utilidades, suportes para monitores, coifas com braços articulados, dentre outras utilidades.



Características Técnicas

Detalhes Gerais

- **Estruturas:** fabricadas em alumínio e aço recoberto com pintura eletrostática a base de Epoxi-Poliéster.*
- **Tampos e prateleiras:** fabricadas em Laminado Melanímico, SSM, Vycover, HPL, PP e Aço Inox.
- **Módulos inferiores:** construídos em chapas de Madeira revestidas em Laminado Melamínico, em vycover (para ácidos) ou em aço (para inflamáveis).

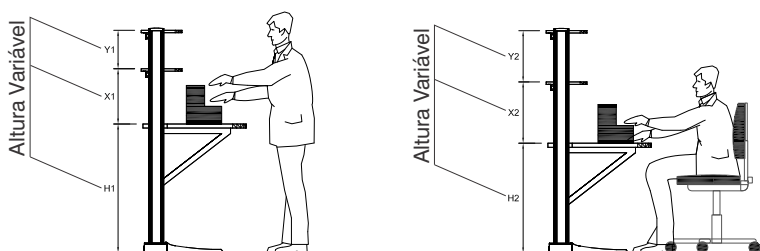
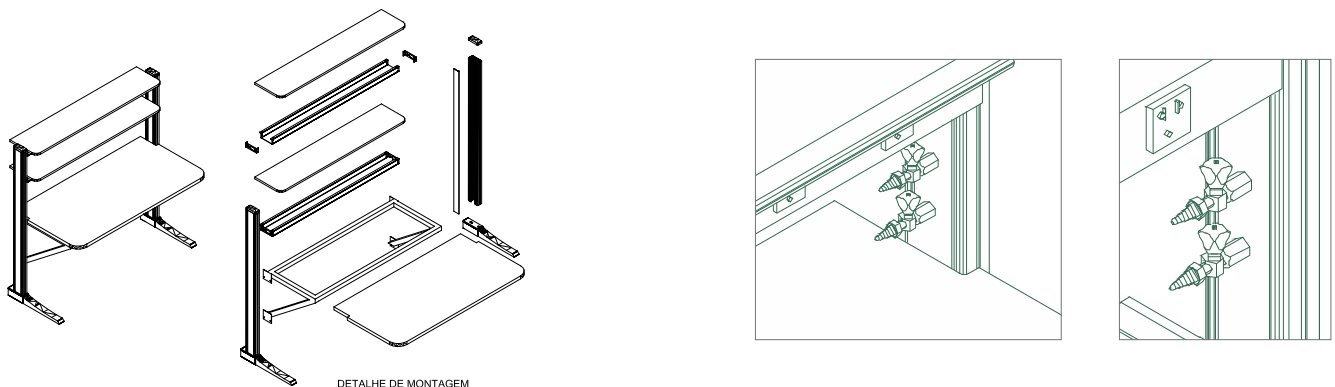
Os parâmetros utilizados para desenvolver o projeto das bancadas de laboratório atendem as seguintes Normas:

- **NR17** - Norma Regulamentadora 17 do Ministério do Trabalho, em especial o artigo 17.3.2, que exige a regulagem de altura do tampo para uma boa postura;
- **NBR-13960** e **NBR-13967** - Normas Técnicas Brasileiras que apresentam as características físicas e dimensionais e;
- **NBR-14109** e **NBR-14113** - Normas Técnicas Brasileiras que determinam os padrões para a indústria testar estabilidade, resistência e durabilidade.

O projeto e o protótipo do Vidy-Flex foi avaliado por especialistas em ergonomia e obteve um certificado de aprovação comprovando o atendimento a todas as normas ergonômicas vigentes.

* As chapas, bem como o recobrimento, foram submetidas a teste de envelhecimento o qual acusou vida útil superior a 25 anos para estes componentes.

* O teste de "Salt Spray" foi realizado na empresa Micro Química no período de 01/08/2002 a 15/09/2002 de acordo com a norma DIN53151, obtendo grau de enferrujamento Zero, mesmo após 1000 horas de exposição a uma solução salina a 5,0%.



Ajustável ao biotipo do usuário



Módulos de Base

Módulo	Tipo	Larg. (cm)	Descrição
	B	45 60	1 1/2 gaveta 1 gaveta 1 gavetão
	B	45 60	1 1/2 gaveta 2 gavetas
	B	45 60	1 1/2 gaveta 1 porta
	B	45 60	1 porta
	B	45 60	1 porta para ácidos e/ou solventes

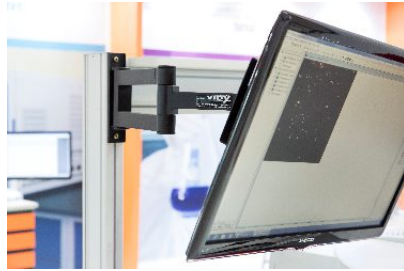
Módulos Suspensos - Para Bancadas Laterais/Centrais

Módulo	Código	Larg. (cm)	Descrição
	S	90 120	Portas de correr em vidro
	S	150 180	Portas de correr em vidro

*Os armários tipo S120 possuem divisão interna.

Acessórios

- Suportes para monitor;
- Prateleiras;
- Coifas com braços articulados;
- Válvulas/Tomadas;
- Utilidades.



Bancadas Motorizadas

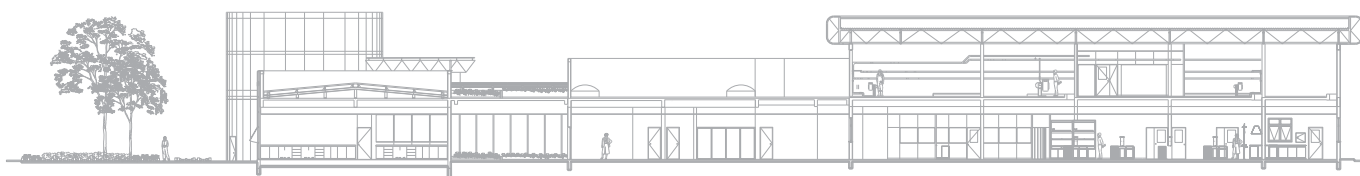
Além da regulagem manual, esse modelo dispõe de uma opção com mecanismo elétrico que varia a altura do tampo em qualquer posição e com memória para 3 posições definidas pelo usuário.



Posição 1



Posição 2



O Grupo Vidy é líder no mercado brasileiro de construção de laboratórios, fornecendo projetos minuciosamente elaborados por uma equipe técnica especializada, composta por arquitetos, engenheiros, projetistas e químicos altamente qualificados.

O Grupo Vidy está apto para atender as necessidades de cada cliente, através de suas divisões de Engenharia e de produção industrial, fornecendo projetos inovadores de Arquitetura, Engenharia (civil e eletro mecânica) e de Salas Limpas.

Construir Laboratórios, produzir móveis e equipamentos de última geração para laboratórios requer alto conhecimento técnico dos padrões, normas e tendências. Essas competências somadas ao Know-how adquirido ao longo de 60 anos, nos permitem oferecer sempre as melhores soluções.

Por manter uma equipe própria de engenheiros e arquitetos nas áreas de projeto e produção industriais, garante um elevado padrão de qualidade e confiabilidade, além da garantia de entrega dentro dos prazos estipulados e rigoroso respeito às especificações técnicas recomendadas.

A produção pode ser ajustada de forma rápida e eficiente à inclusão de novos materiais. Essa flexibilidade garante ao cliente um alto valor agregado e contribui para o desenvolvimento de soluções personalizadas. Se, ainda assim, os produtos oferecidos pelo Grupo Vidy não atenderem aos requisitos do cliente, nossa equipe de engenheiros e arquitetos está apta a desenvolver soluções específicas para cada demanda.



Rodovia Régis Bittencourt, 3.360 - Km 272,5
Taboão da Serra - SP - Brasil - CEP: 06768-200



Tel.: +55 11 4788.3370



vidy@vidy.com.br

www.vidy.com.br



A Vidy é a única empresa de Engenharia de Laboratórios do Brasil com ISO 9001, envolvendo: "Projeto, Construção Civil, Fabricação, Instalação de Laboratórios e Comercialização de Equipamentos e Acessórios para Laboratórios, Prestação de Serviços de avaliação de Sistemas de Exaustão e Limpeza e Manutenção Preventiva de Lavador de Gases."